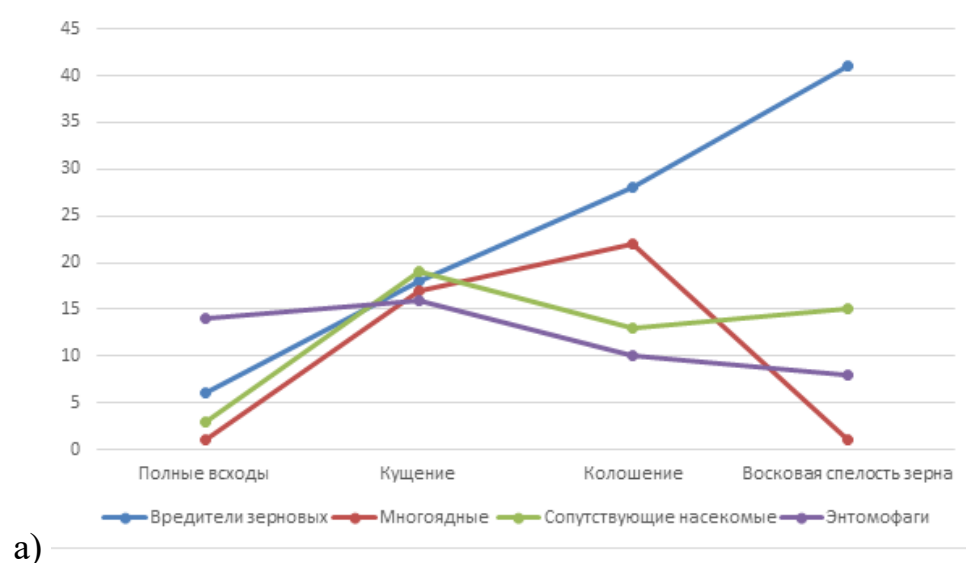


**ПРИЛОЖЕНИЕ Б**  
(обязательное)

Результаты сбора насекомых с помощью энтомологического сачка за 2021 г.



а)

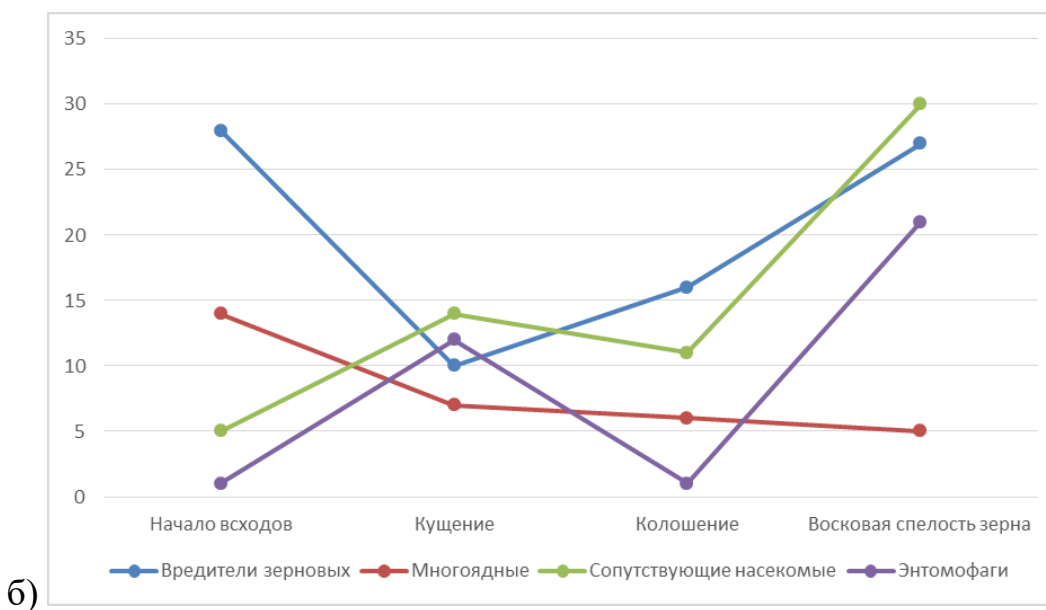
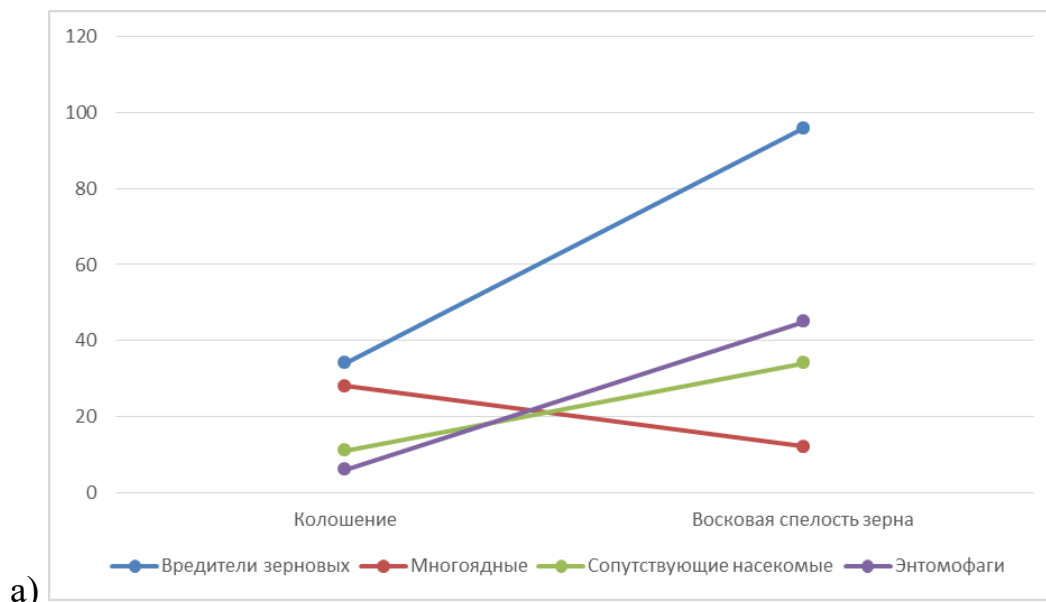


б)

а) поле № 51а, предшественник чистый пар;

б) природная станция близ поля

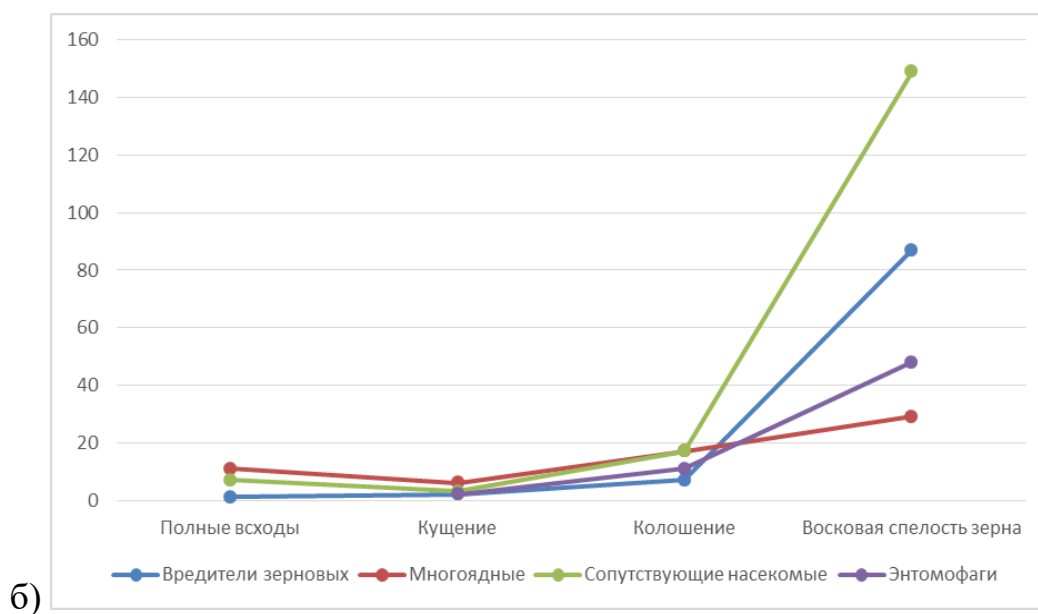
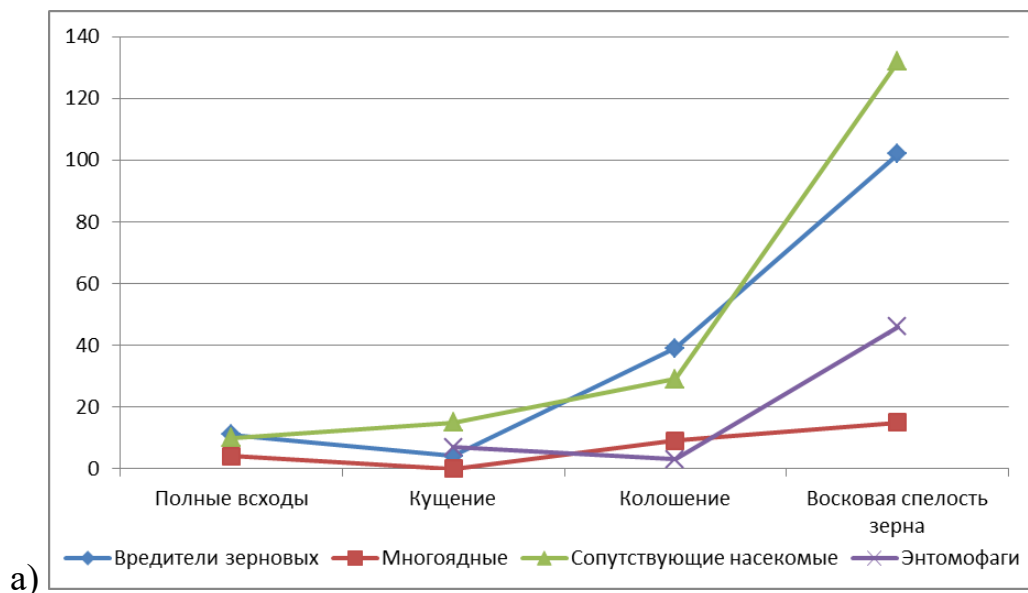
Рисунок Б.1 – Результаты сбора насекомых с помощью энтомологического сачка, Щербактинский район (51а)



а) поле № 118, предшественник яровая пшеница;

б) природная станция близ поля

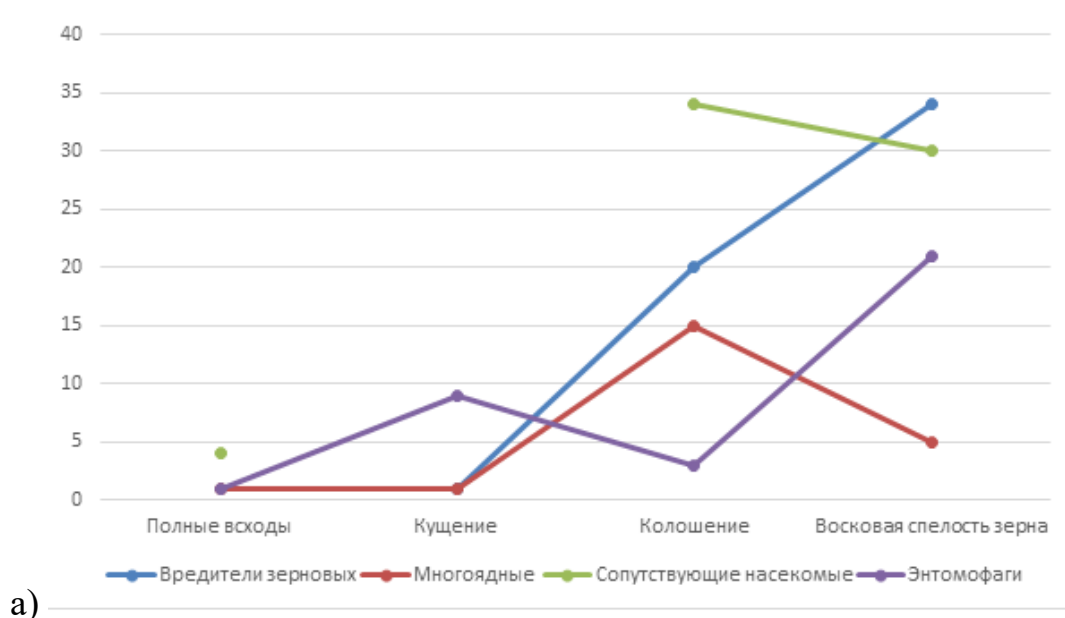
Рисунок Б.2 – Результаты сбора насекомых с помощью энтомологического сачка, Щербактинский район (118)



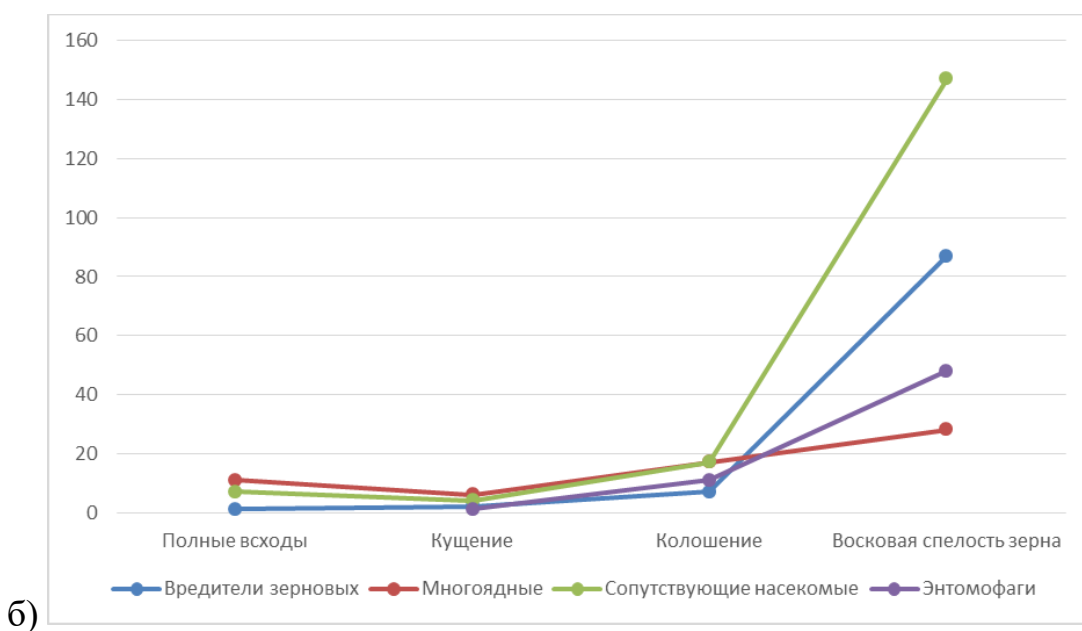
а) поле № 35, предшественник чистый пар;

б) природная станция близ поля

Рисунок Б.3 – Результаты сбора насекомых с помощью энтомологического сачка, Щербактинский район (35)



а)

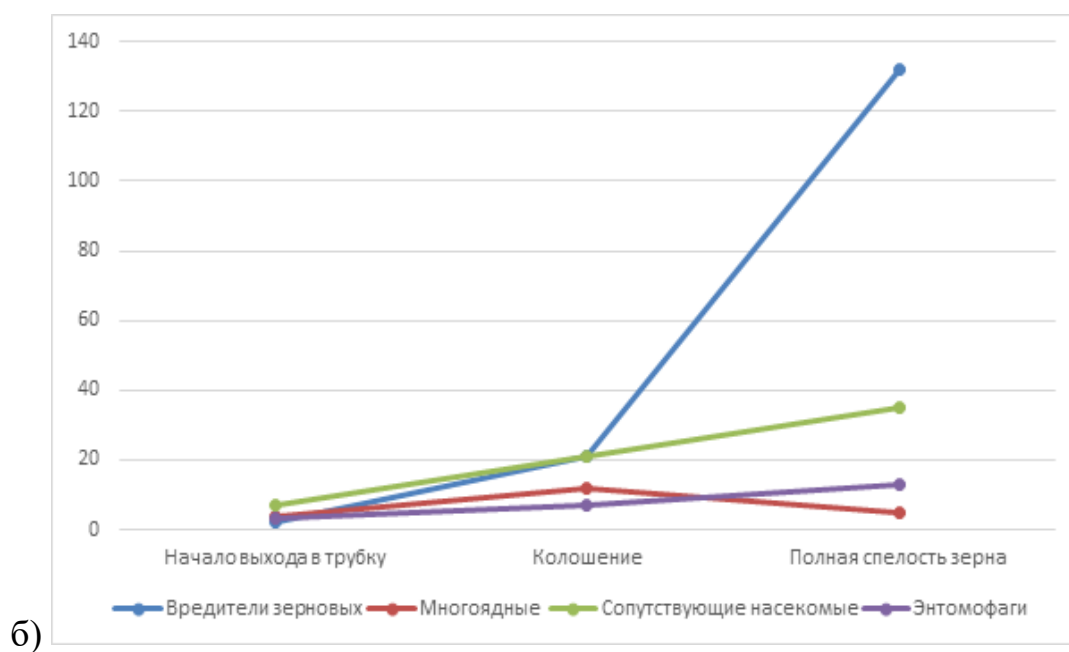
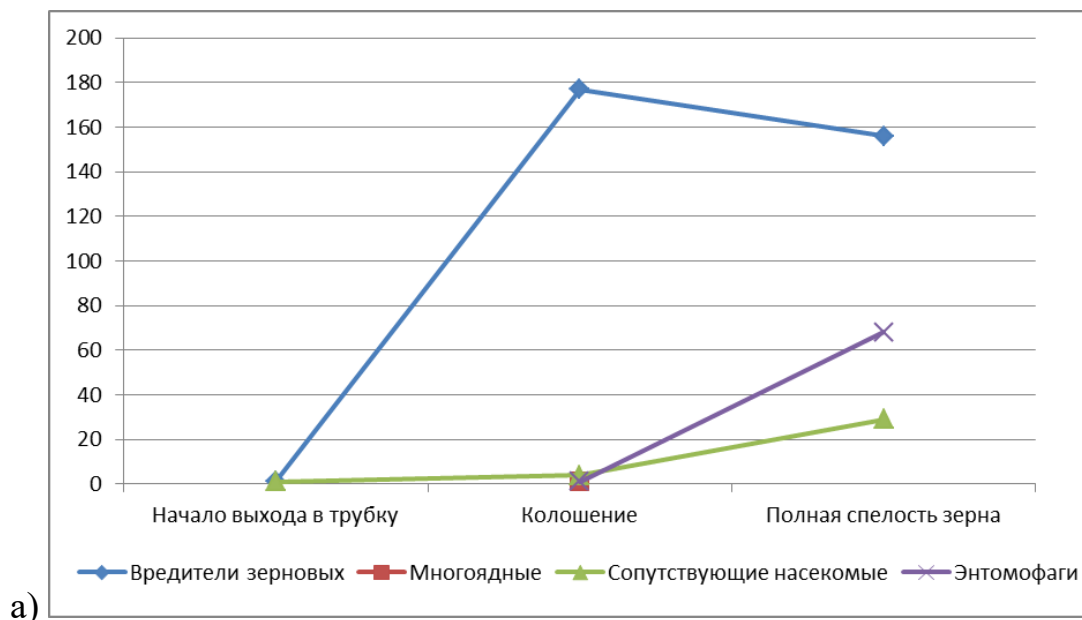


б)

а) поле № 35/1, предшественник яровая пшеница;

б) природная стация близ поля

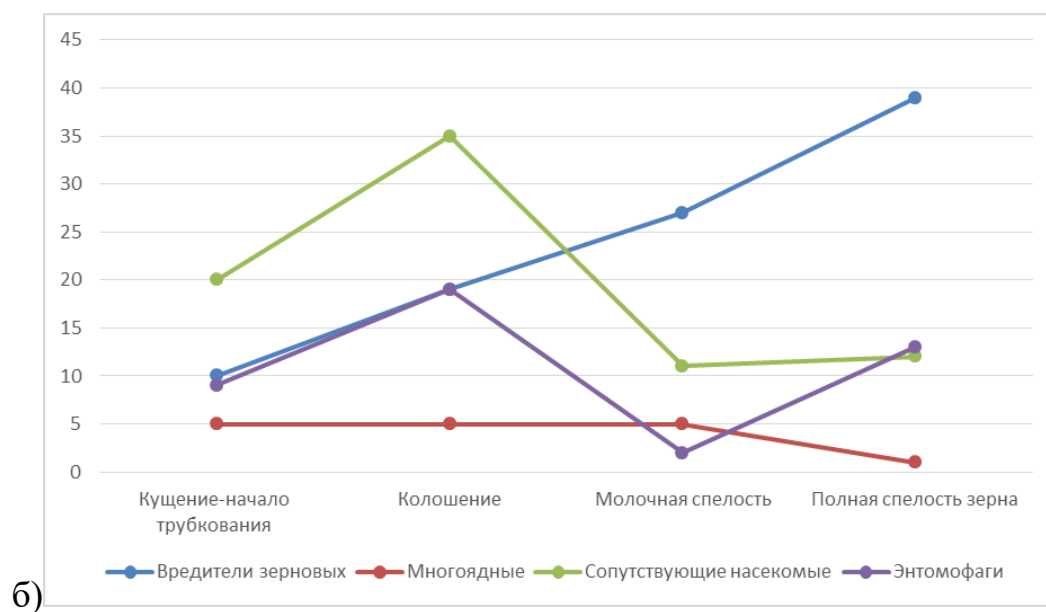
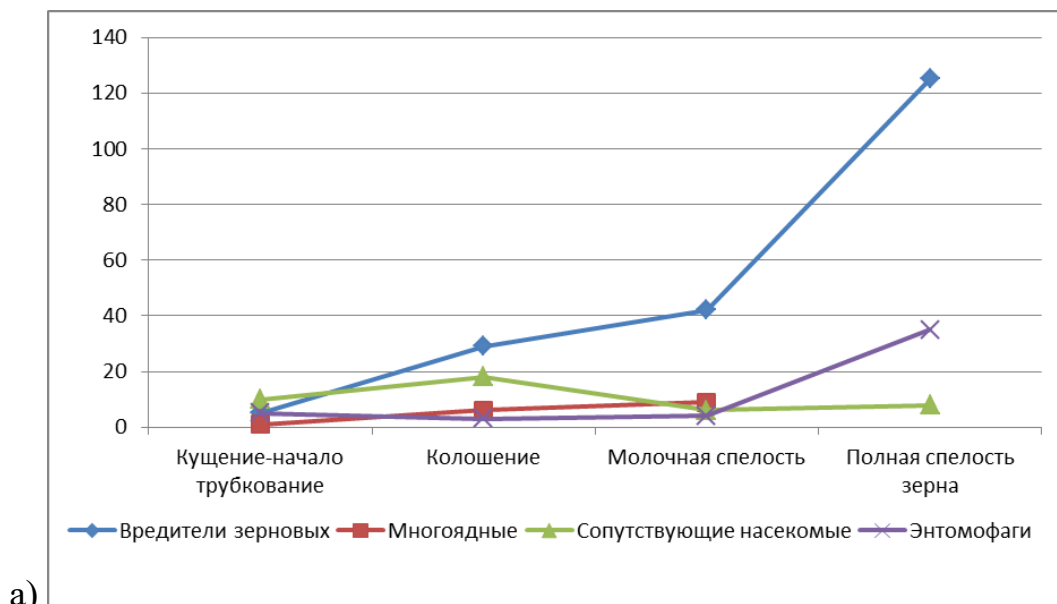
Рисунок Б.4 – Результаты сбора насекомых с помощью энтомологического сачка, Щербактинский район (35/1)



а) поле № 65 (Ковалевское), предшественник чистый пар;

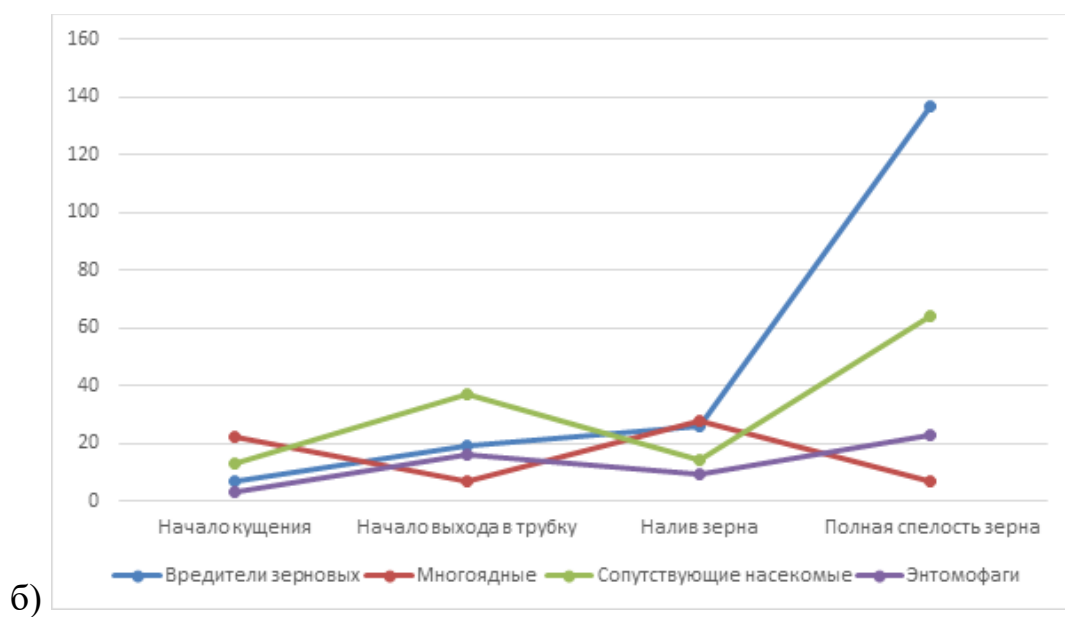
б) природная станция близ поля

Рисунок Б.5 – Результаты сбора насекомых с помощью энтомологического сачка, Успенский район (65 Ков.)



а) поле № 65 (Лозовское), предшественник яровая пшеница;  
 б) природная станция близ поля

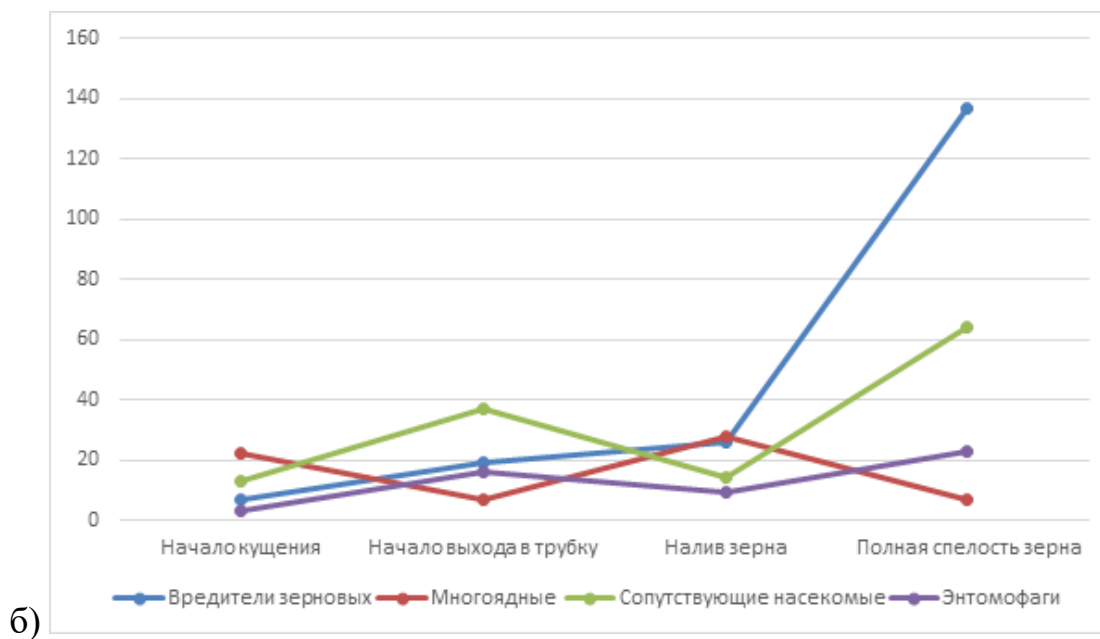
Рисунок Б.6 – Результаты сбора насекомых с помощью энтомологического сачка, Успенский район (65 Лоз.)



а) поле № 16/1, предшественник чистый пар;

б) природная станция близ поля

Рисунок Б.7 – Результаты сбора насекомых с помощью энтомологического сачка, Железинский район (16/1)

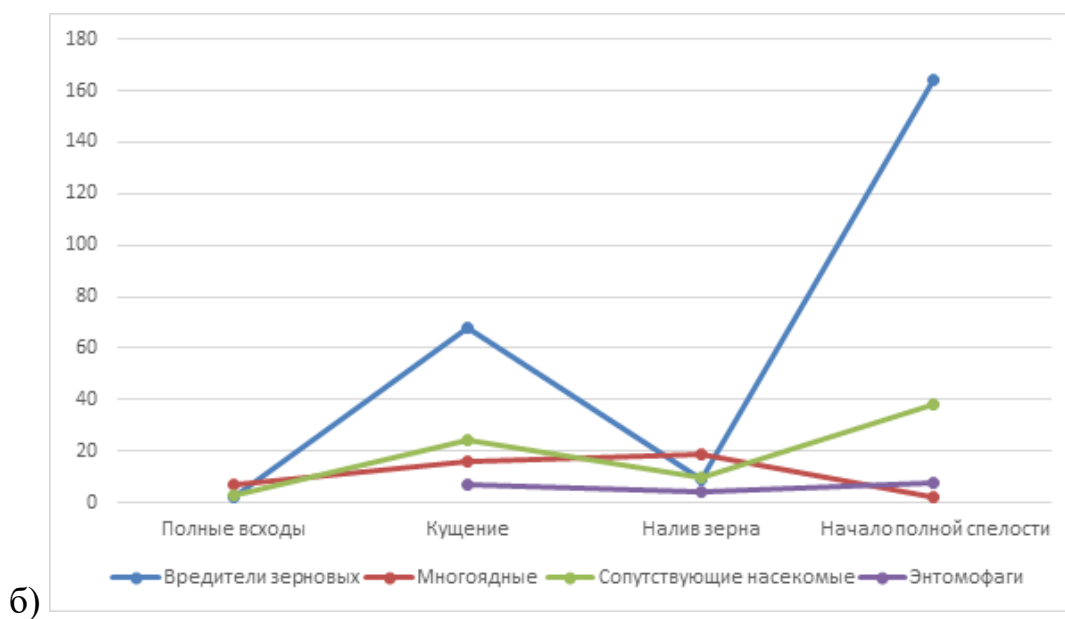
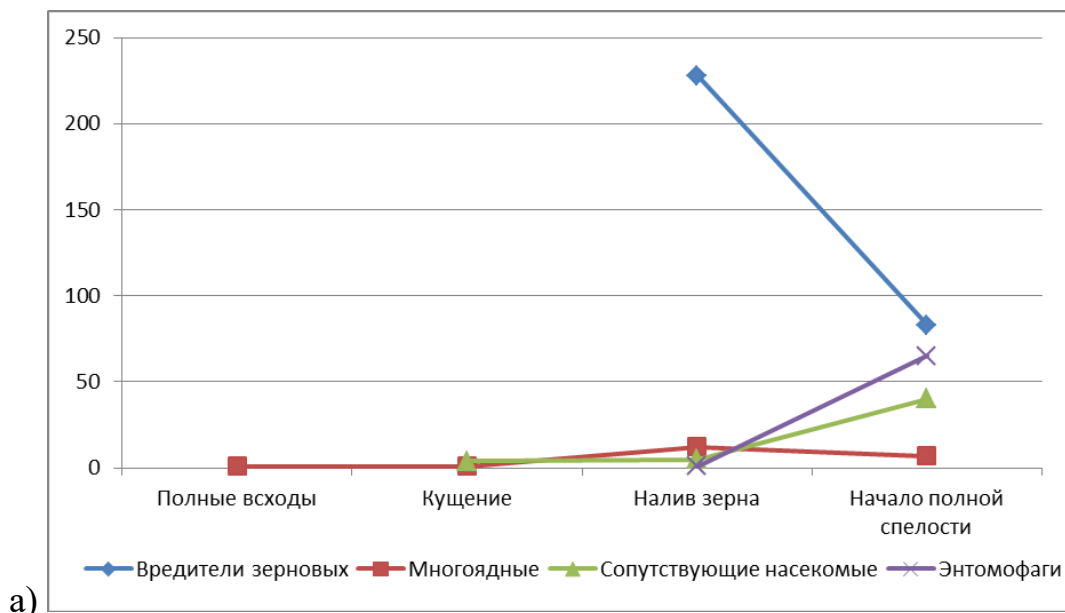


а) поле № 13/2, предшественник чистый пар;

б) природная станция близ поля

Рисунок Б.8 – Результаты сбора насекомых с помощью энтомологического сачка, Железинский район (13/2)

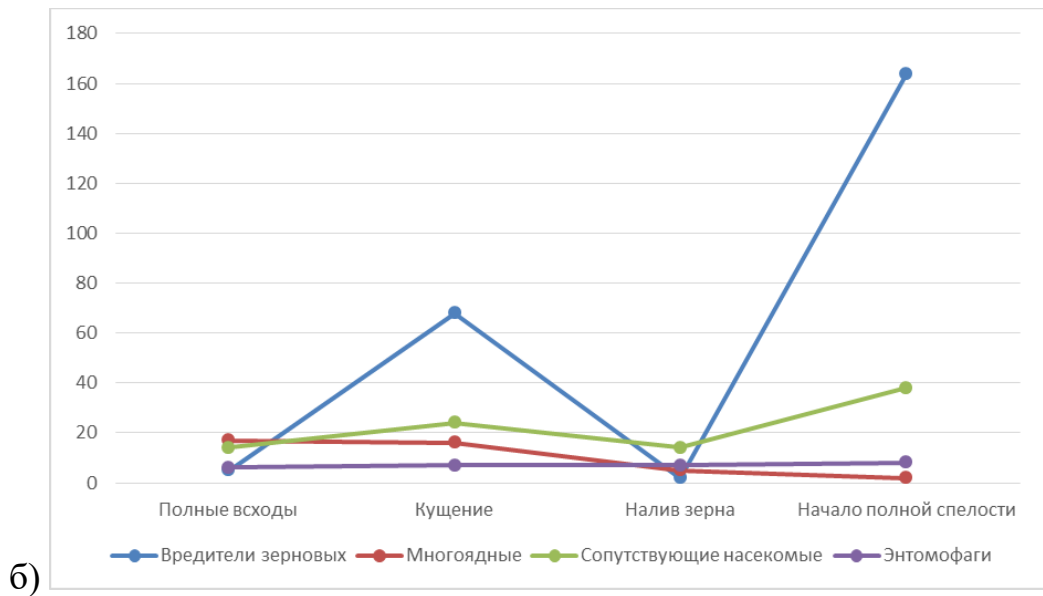
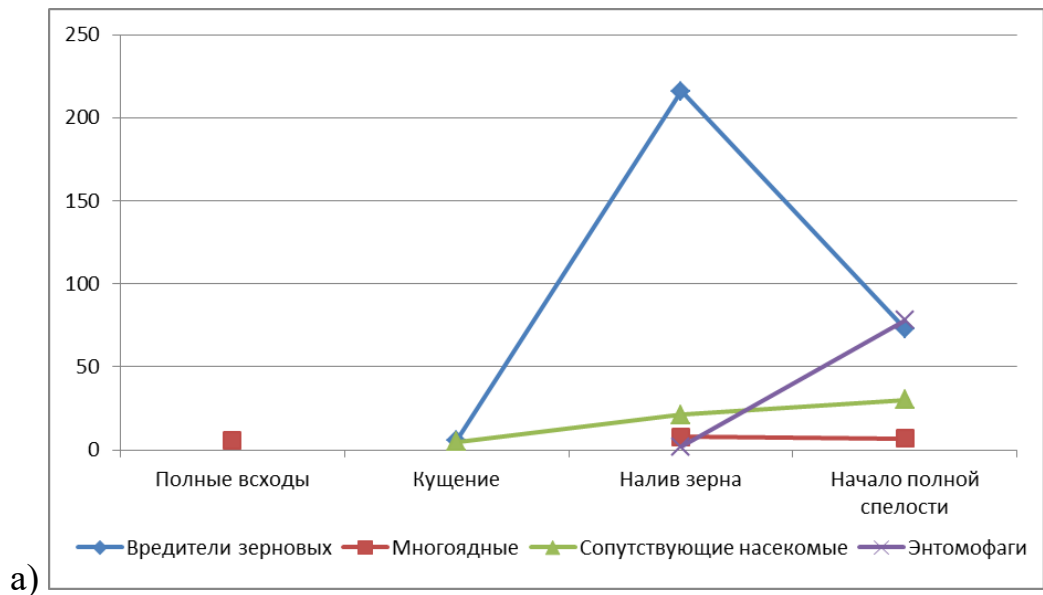




а) поле № 57, предшественник яровая пшеница;

б) природная станция близ поля

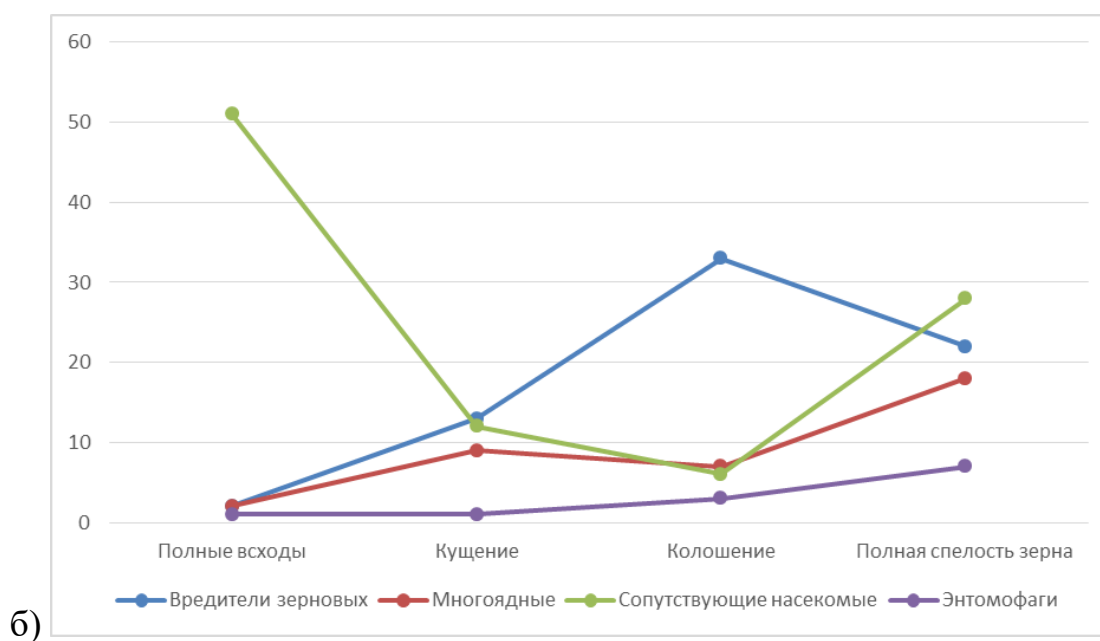
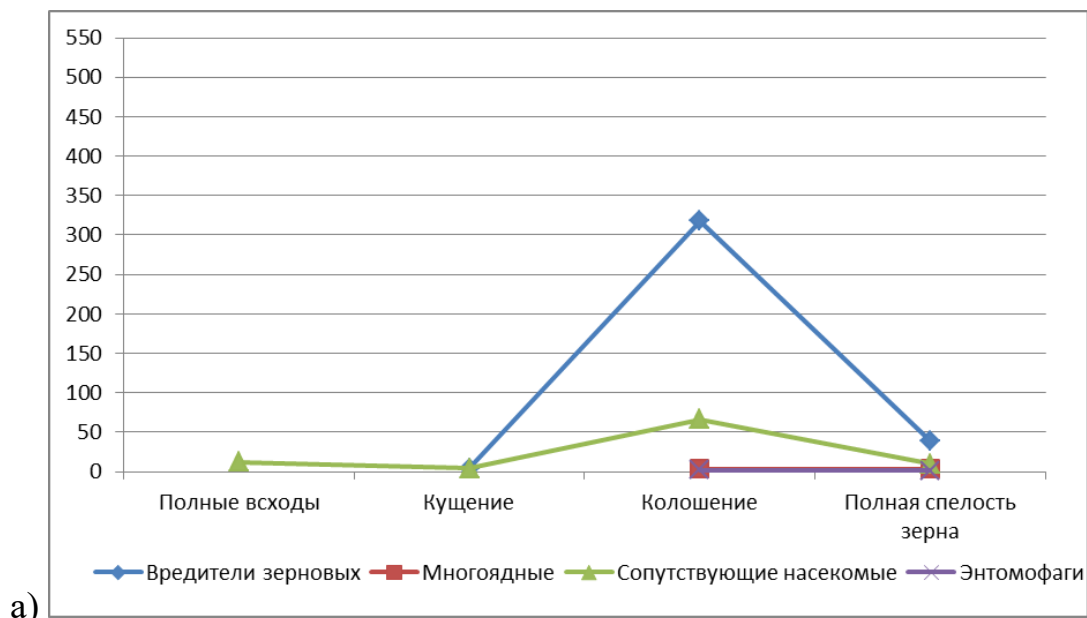
Рисунок Б.9 – Результаты сбора насекомых с помощью энтомологического сачка, Железинский район (57 яровая пшеница)



а) поле № 57, предшественник лен масличный;

б) природная станция близ поля

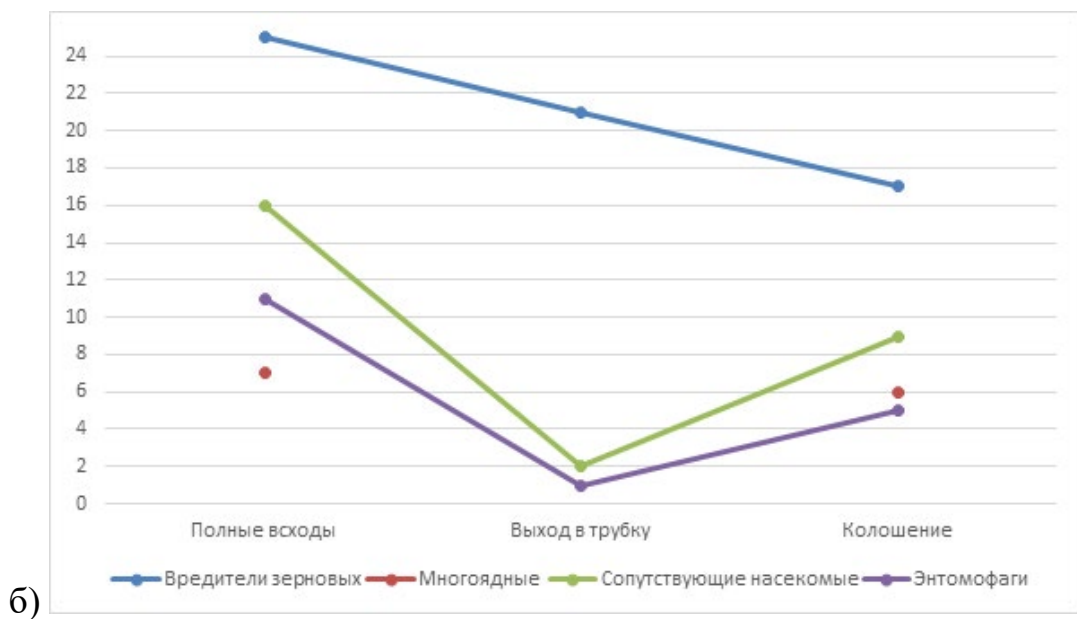
Рисунок Б.10 – Результаты сбора насекомых с помощью энтомологического сачка, Железинский район (57 лен масличный)



а) поле № 25, предшественник чистый пар;

б) природная станция близ поля

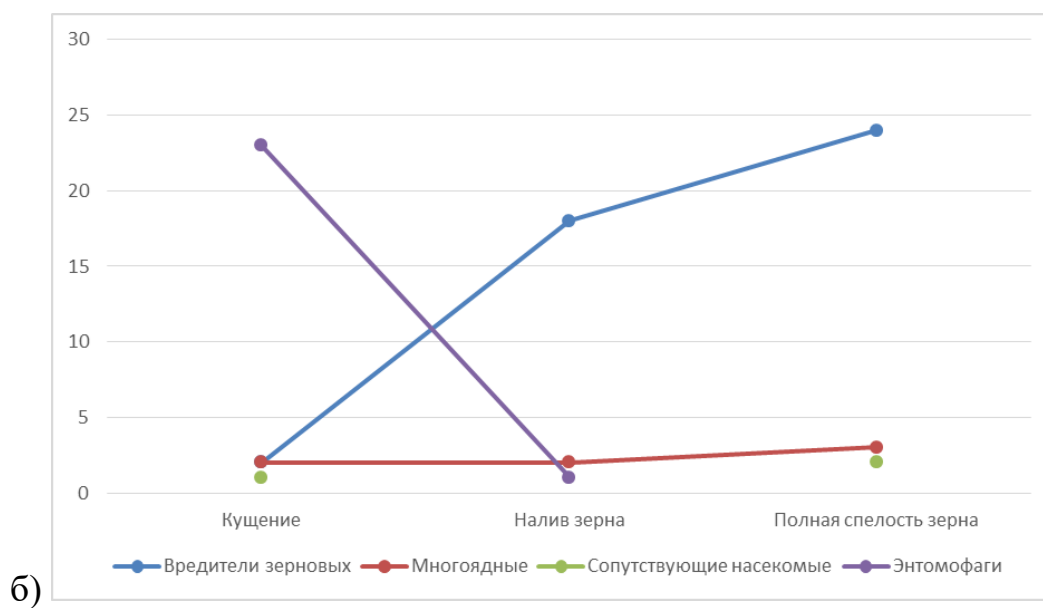
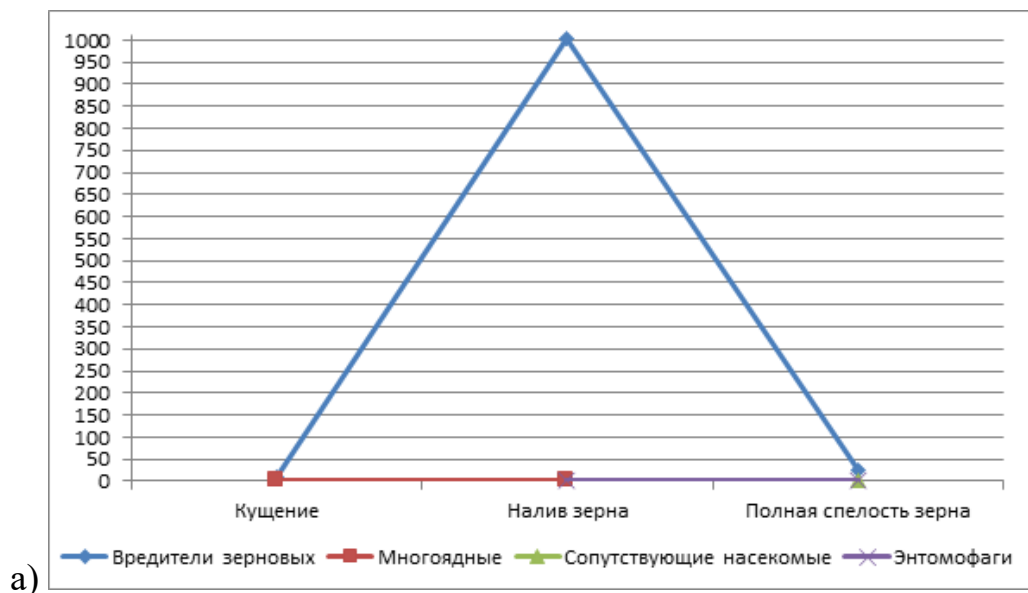
Рисунок Б.11 – Результаты сбора насекомых с помощью энтомологического сачка, Теренковский район (25)



а) поле № 26, предшественник яровая пшеница;

б) природная станция близ поля

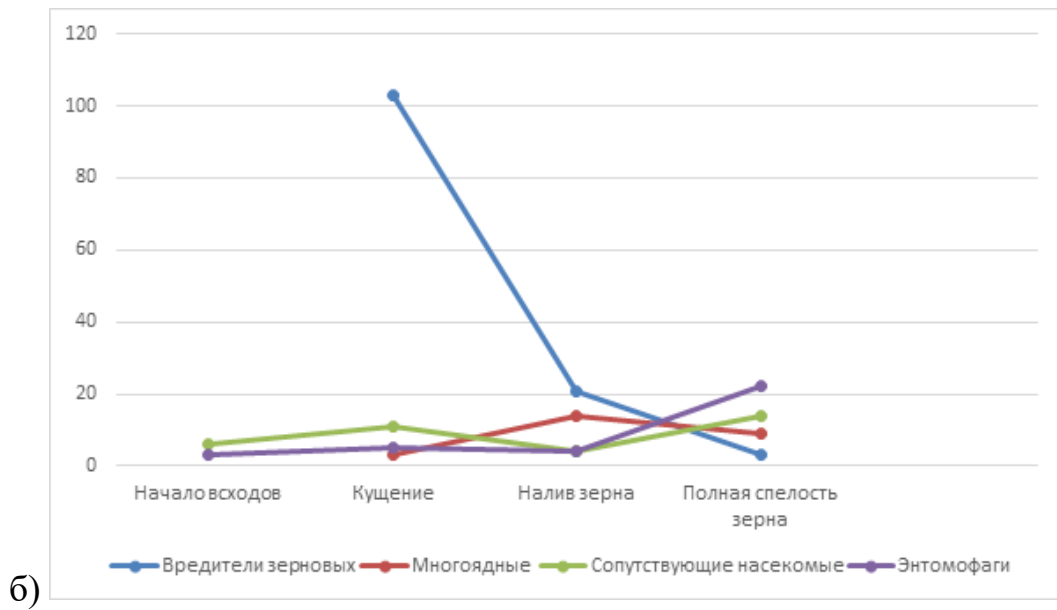
Рисунок Б.12 – Результаты сбора насекомых с помощью энтомологического сачка, Теренкольский район (26)



а) поле № 12, предшественник чистый пар;

б) природная станция близ поля

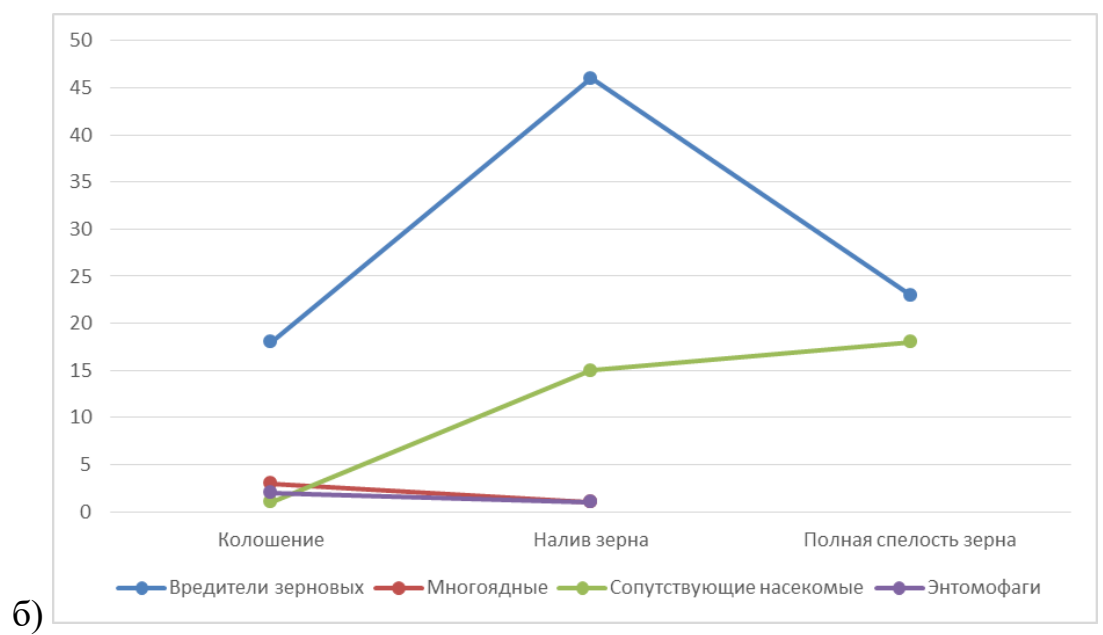
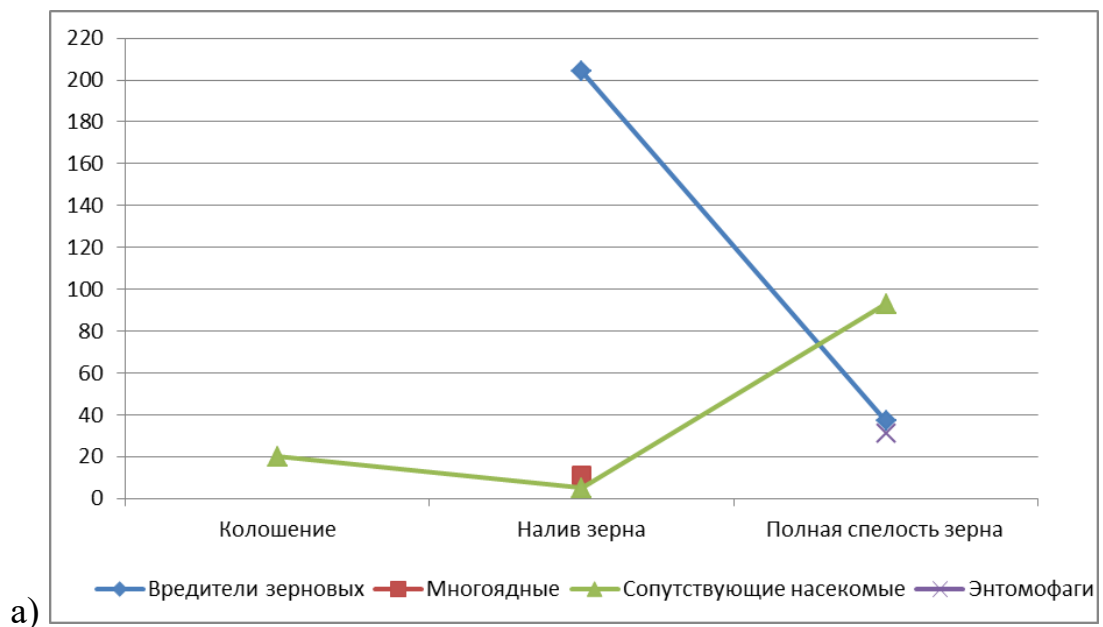
Рисунок Б.13 – Результаты сбора насекомых с помощью энтомологического сачка, Теренкольский район (12)



а) поле № 7, предшественник яровая пшеница;

б) природная станция близ поля

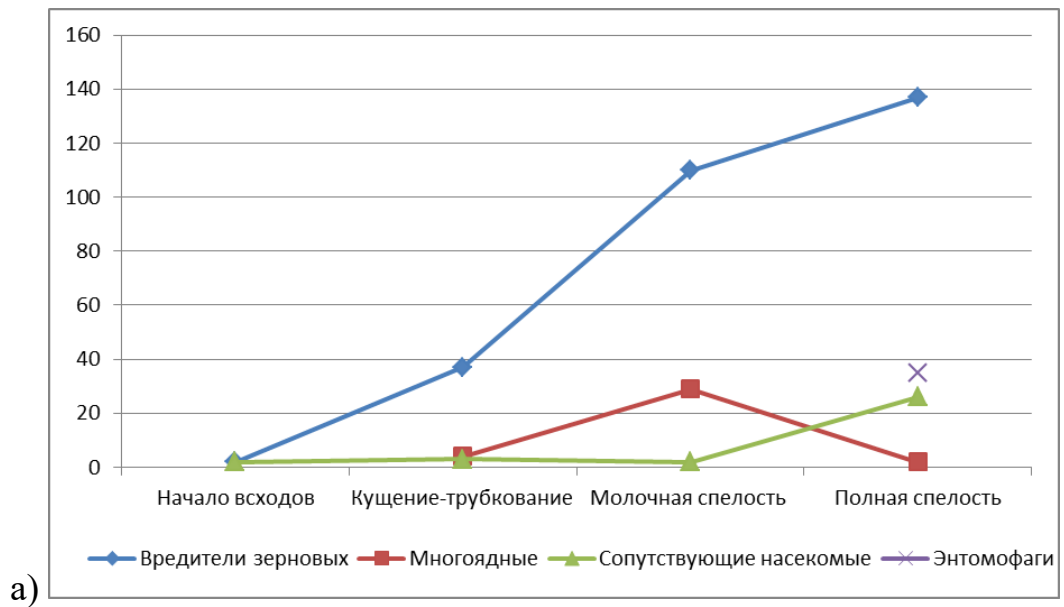
Рисунок Б.14 – Результаты сбора насекомых с помощью энтомологического сачка, Теренковский район (7)



а) поле № 31, предшественник яровая пшеница;

б) природная станция близ поля

Рисунок Б.15 – Результаты сбора насекомых с помощью энтомологического сачка, Иртышский район (31)

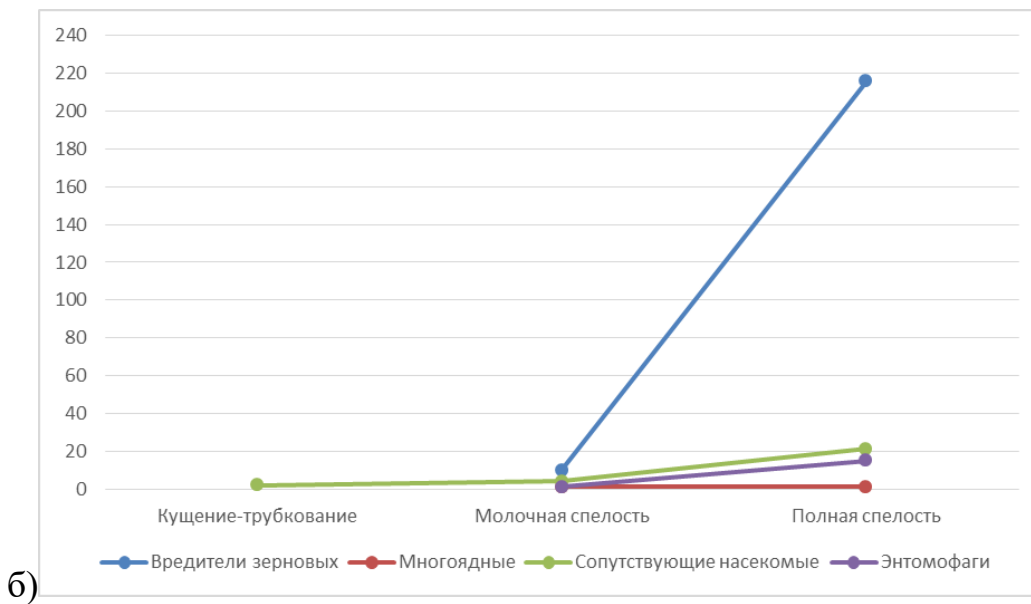
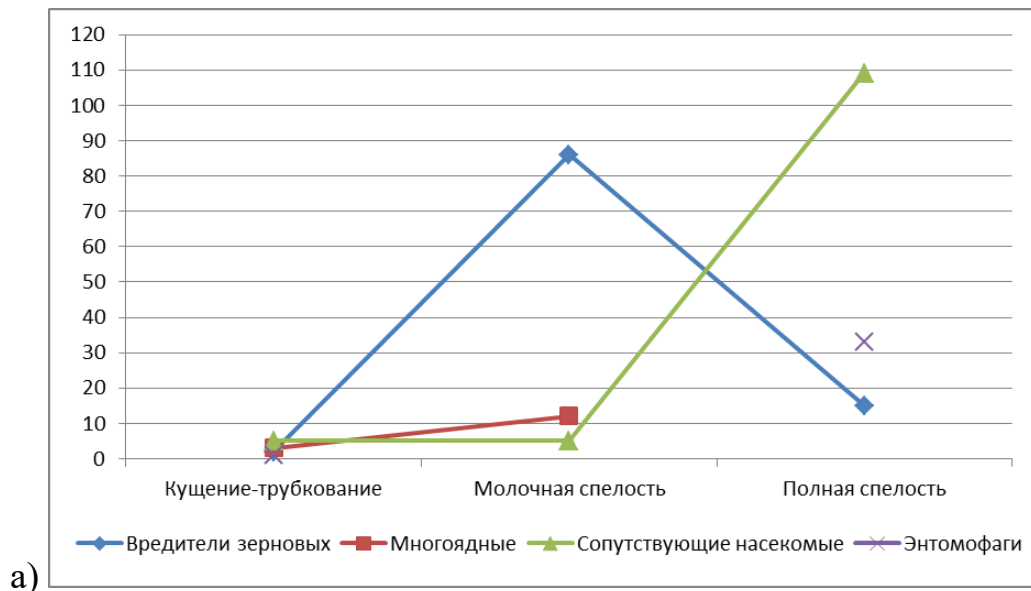


а) поле № 17, предшественник подсолнечник;

б) природная станция близ поля

Рисунок Б.16 – Результаты сбора насекомых с помощью энтомологического сачка, Иртышский район (17)

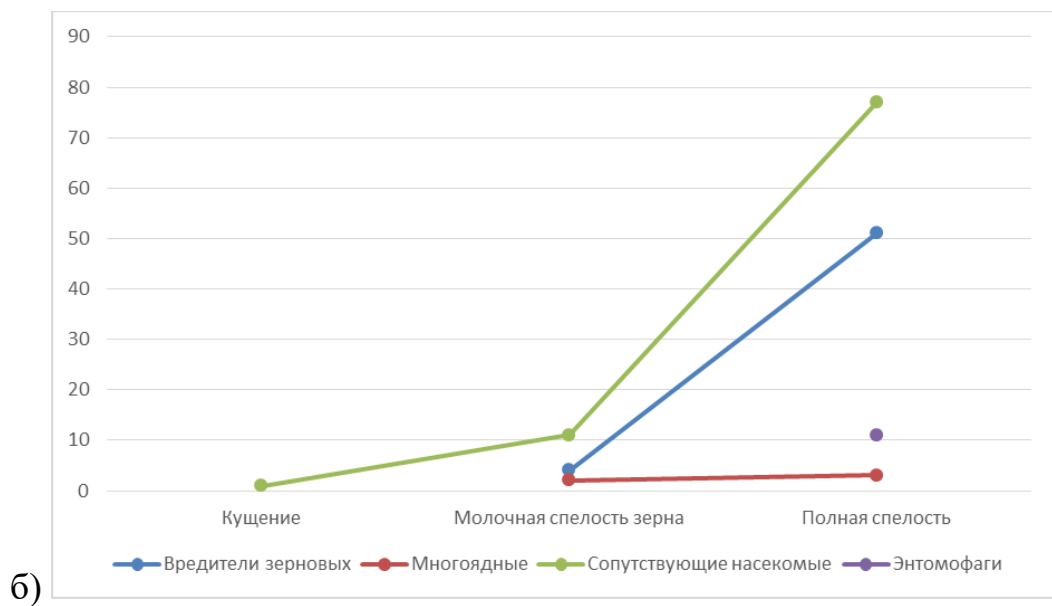




а) поле № 50, предшественник лен масличный;

б) природная станция близ поля

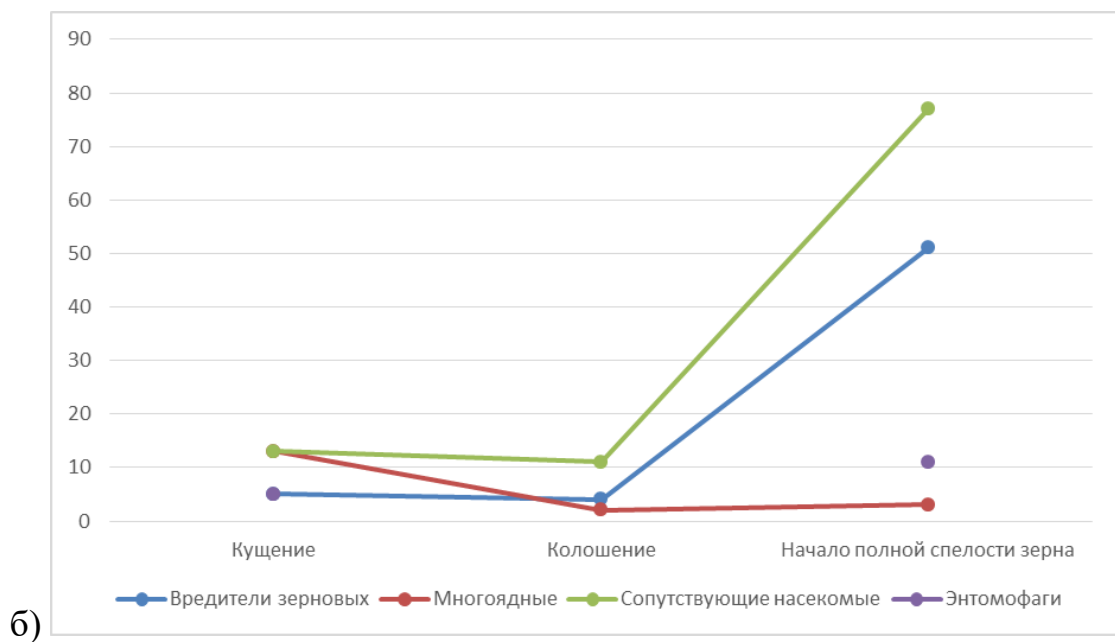
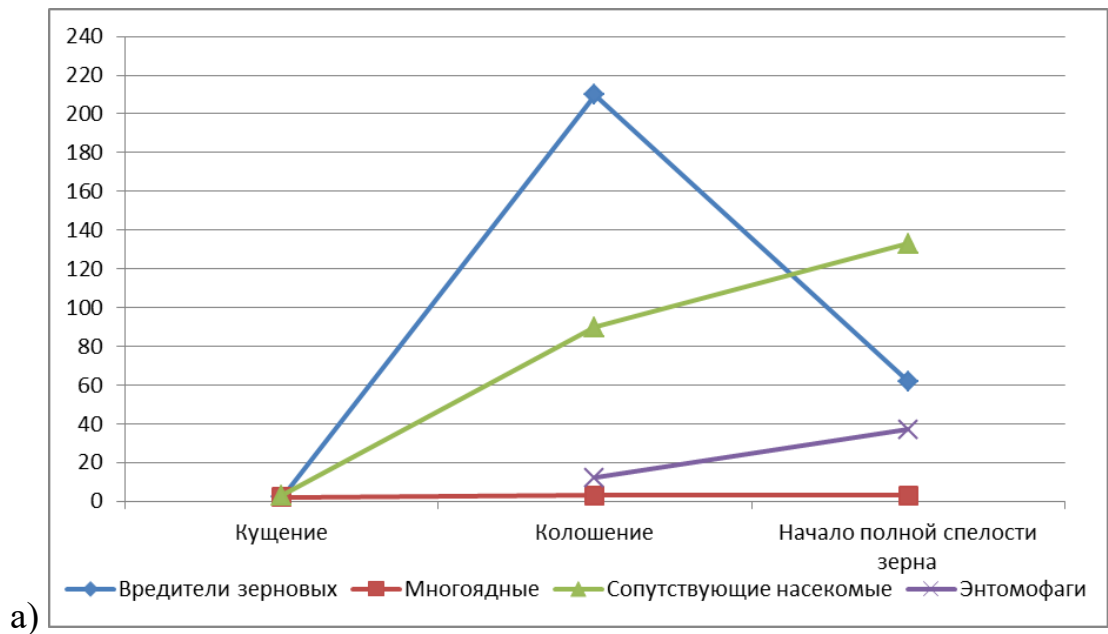
Рисунок Б.17 – Результаты сбора насекомых с помощью энтомологического сачка, Иртышский район (50)



а) поле № 85, предшественник чистый пар;

б) природная станция близ поля

Рисунок Б.18 – Результаты сбора насекомых с помощью энтомологического сачка, Иртышский район (85)



а) поле № 84, предшественник яровая пшеница;

б) природная станция близ поля

Рисунок Б.19 – Результаты сбора насекомых с помощью энтомологического сачка, Иртышский район (84)